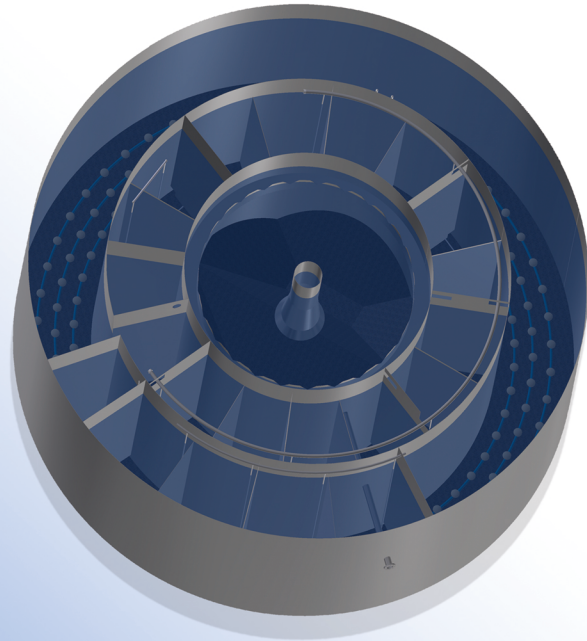


Hi-WWTE 一体化污水生化处理设备

Hi-Wastewater Treatment Equipment

—— 针对市政污水
For Municipal Sewage



海若斯(北京)环境科技有限公司

地址: 北京市海淀区高梁桥斜街59号院1号楼中坤大厦14层1402 邮编: 100044

电话: 010-56500528

网址: www.bjheros.net

邮箱: heros@bjheros.com

HEROS (BEIJING) ENVIRONMENTAL TECHNOLOGY Co., Ltd.

Add: 1402, Zhongkun Building, No.59 Gaoiliangqiao Street, Haidian District, Beijing 100044

T / F: 010-56500528

<http://www.bjheros.net>

E-mail: heros@bjheros.com



海若斯(北京)环境科技有限公司
HEROS (BEIJING) ENVIRONMENTAL TECHNOLOGY CO., LTD.

应用范围

Applied Range

Hi-WWTE 一体化污水生化处理设备被广泛地用于村镇、住宅小区、办公楼、商场、宾馆、饭店、机关、学校、部队、旅游景区等生活污水处理和回用。该系列设备处理后出水水质可稳定达到国家《城镇污水处理厂污染物排放标准》一级 A 类标准。

产品特点

Product Features

出水效果好，运行稳定，抗冲击能力强。

生化污泥产量低。

可单元化、模块化、集成化，布置紧凑，占地面积小。

可根据进水水质灵活调控工艺运行模式，具有广泛的适用性。

可实现智能化监控，操作简单，运行维护便捷，对操作人员技术要求低。

沉淀为竖流式，省去平流沉淀池的刮泥机。

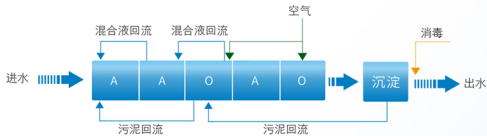
采用气提方式，不采用搅拌器、推流器和回流泵等设备，运行费用低。

圆形的结构池型，水力循环好，无死区，水力流态优于传统工艺池型。

工艺流程

Processing Procedure

Hi-WWTE 一体化污水生化处理设备，污水一体化处理系统工艺流程如下：



污水一体化处理系统工艺流程示意图

产品规格

Product Specification

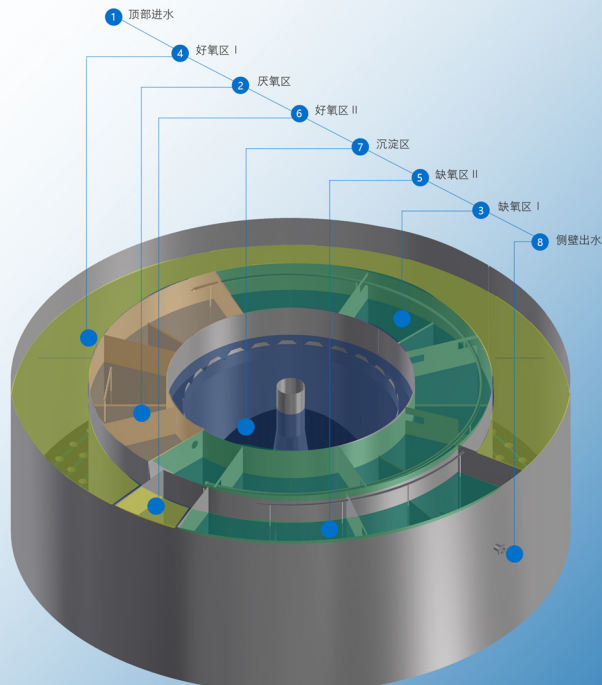
型号	额定处理量 m ³ /d	外形尺寸 m	装机功率 kW	运行功率 kW
Hi-WWTE-50	50	Φ5.00×3.4	3.7	1.85
Hi-WWTE-100	100	Φ7.20×3.4	6.6	3.30
Hi-WWTE-200	200	Φ9.40×4.6	14.0	7.00
Hi-WWTE-300	300	Φ10.6×4.6	19.0	9.50
Hi-WWTE-500	500	Φ14.0×4.6	26.0	13.00

产品图例及原理

Product Graph and Principle

Hi-WWTE 一体化污水生化处理设备是在曝气氧化沟工艺、AAO 工艺的基础上进行改进而提出的多级 AO 处理工艺。该工艺兼具深度脱氮除磷功能以及节能降耗的特点，将厌氧、缺氧、好氧与沉淀系统集于一体，充分挖掘污水碳氮磷元素资源。

厌氧-好氧循环交替运行，驯化培养出一类以硝酸根作为最终电子受体的反硝化聚磷菌，通过它们的代谢作用来同时完成过量吸磷和反硝化过程，从而达到脱氮除磷的双重目的。



Hi-WWTE 一体化污水生化处理设备示意图